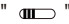


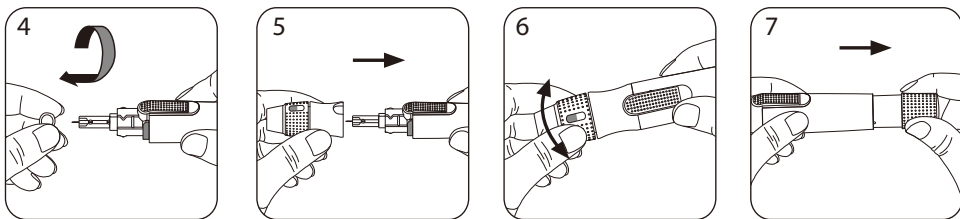
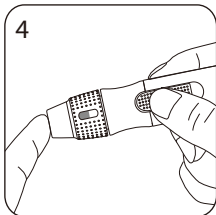
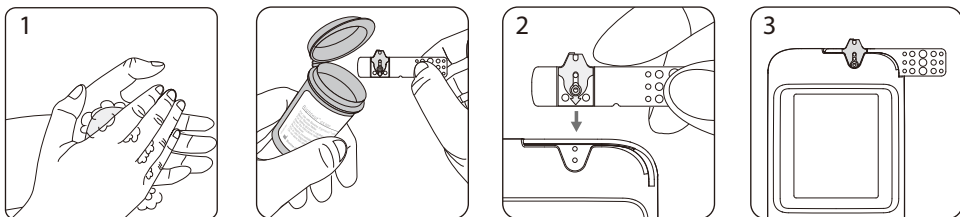


- 4) 旋轉取下採血針保護蓋，並保留保護蓋。
- 5) 壓回關上採血筆筆頭。
- 6) 旋轉筆頭選擇深度並確認選定深度對準視窗，以便取適合的血量。
深度設定是以個人皮膚狀況為基準：
"  "為柔軟或較薄皮膚用；
"  "為一般皮膚用；
"  "為較厚皮膚用。
- 7) 一手握住採血筆，另一手將採血筆拉柄後拉到底，採血筆將會扣起釋放按鈕。放開拉柄，此時拉柄會自動回到原本接近釋放按鈕的位置。

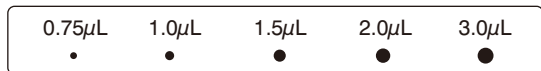


4 進行量測

- 1) 請先清洗並完全擦乾您的雙手。從試片罐中拿出一片新測試片，並馬上蓋上試片罐的蓋子。
- 2) 如圖示，將血糖測試片插入至血糖測試儀的測試片插口中，插入時血糖測試片的指示符號要朝上。血糖測試儀發出"嗶"的一聲，確認血糖測試片已插入（如果音量已打開）。血糖測試儀可自動探測編碼。
- 3) 伴隨著"嗶"的一聲，出現了一個血滴符號。現在您可以在2分鐘之內提供血樣。將採血筆對準並貼緊指尖以備採血，然後按下釋放按鈕進行採血。（建議最佳刺針位置為中指或無名指）

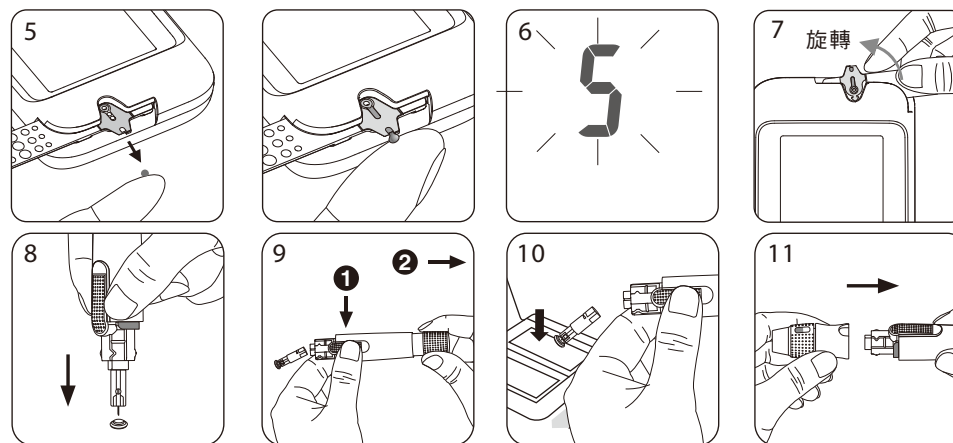


血樣大小範圍



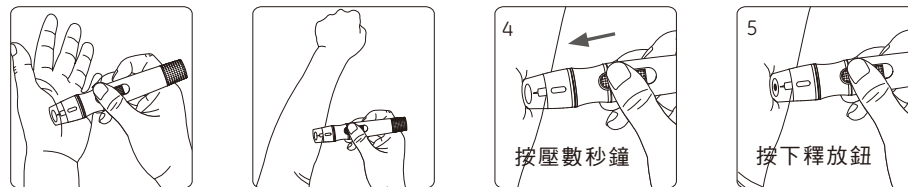
- 4) 用手擠壓您的指尖以便採一滴血樣，我們建議的血樣量為 0.75 μ L ~ 3.0 μ L。超過 3.0 μ L 的血樣量過大。低於 0.75 μ L 的血樣量可能會導致檢測結果不準確和出現 Er4 血樣不足的警示訊息。在這種情況下，請用新的測試片重新檢測。
- 5) 將此血滴與血樣入口的邊緣相接觸並保持接觸，直到您聽到"嘟"的一聲（如果音量已打開）且整個觀察窗充滿了血液為止。如果觀察窗沒有充滿血液，或者檢測沒有進行，請棄置該血糖測試片並用一片新的血糖測試片重新檢測。
- 6) 在螢幕上您將看到倒數計時模式。5 秒鐘後將顯示檢測結果。如需更詳細的說明，請參考瑞特血糖監測系統 **Rightest** GM700S/GM700SB 使用說明。

- 7) 以旋轉的方式取下試片並依照法規或行政規定適當的處理或丟棄。
- 8) 拉開採血筆頭，不要碰觸採血針，握住採血筆直接將採血針朝採血針保護蓋按下。
- 9) 先按住釋放按鈕，另一手將採血筆拉柄往後拉到底，可將已蓋上保護蓋的採血針安全退出。
- 10) 將已使用過的採血針丟棄於不會刺傷他人的容器內。
- 11) 檢測完畢後，重新蓋回採血筆筆頭。



替代部位檢測 (AST)：手掌、前臂血樣

1. 使用透明筆蓋並依照前述步驟1與步驟2進行不同部位檢測。
2. 按摩手掌或前臂採血部位數秒鐘。
3. 立即將採血筆對著按摩後的手掌或前臂準備進行採血。
4. 按下釋放按鈕進行採血。
5. 持續將採血筆對著採血部位，逐漸增加下壓力道並維持數秒鐘，直到血樣充足為止。
6. 依照前述步驟9將採血針退出。



注意

- 來自不同部位血樣的血糖檢測結果，在某些情形下可能不盡相同，例如在酒後、飯後或攝入胰島素後，您的血糖水準會迅速變化，在上述情形下只能使用指尖的血樣。
- 如果您要檢測血糖是否過低(低血糖)，請不要在手掌或手臂採血。
- 指尖血樣能比手掌或手臂血樣更快速地顯示血糖的快速變化。
- 因為手臂的血液流速比指尖或手掌的血液流速慢，所以我們推薦：對於非指尖檢測部位，請使用帶有透明筆蓋的瑞特採血筆。

詳細的血糖測試儀操作步驟及測量結果說明請參閱使用說明。

許可證字號:衛部醫器製字第005354號

BIONIME

製造廠/藥商名稱:華廣生技股份有限公司大慶廠
製造廠/藥商地址:台中市南區大慶街二段100號
免付費客服電話:0800-371-688
Email: info@bionime.com Website: www.bionime.com