

BIONINE

瑞特血糖監測系統 使用說明書

Rightest® GM700S

前言

感謝您選擇瑞特血糖監測系統。在檢測之前，請仔細閱讀本手冊。它為您提供了使用本產品所需的所有資訊。

瑞特血糖測試儀GM700S只能與瑞特血糖測試片GS700及"華廣"瑞特葡萄糖脫氫酶專用品管液配合使用。使用其它測試片或品管液可能導致測量結果不準確。建議對血糖進行定期監測。

瑞特血糖測試儀可自動探測編碼，經校正後提供與實驗室儀器量測值相當的讀值。有關如何正確使用本產品可諮詢您的保健醫師或聯絡我們的客服專員，我們都會非常樂意地為您服務。

本血糖監測系統是由華廣生技股份有限公司大慶廠專業製造，及其授權的代理經銷商銷售。如果您對於我們的產品有任何的問題或意見，歡迎您撥打我們免付費電話0800-371-688(服務時間：星期一至星期五 8:30 am - 5:30 pm)，或與您當地的經銷商聯絡，我們將盡最大的努力為您提供協助及解決您的問題。

1. 效能

瑞特血糖監測系統是專為體外診斷所設計，可供專業人員測量經由指尖、手掌或手臂採得之微血管全血及靜脈、動脈、新生兒全血之血糖值，亦可用於自我測量指尖、手掌或手臂全血之血糖值。

2. 注意事項

- 在使用本產品檢測血糖前，請閱讀使用說明。
- 瑞特血糖測試儀GM700S只能與瑞特血糖測試片GS700及"華廣"瑞特葡萄糖脫氫酶專用品管液配合使用。使用其它測試片或品管液可能導致測量結果不準確。
- 本產品用於自我檢測，不可作為診斷糖尿病的依據。
- 只有在專業醫護人員使用時，才可進行靜脈、動脈及新生兒的採血及檢測。
- 從超出操作溫度的環境，進入符合操作溫度6 ~ 44°C (43 ~ 111°F) 的環境，請等待30分鐘再進行檢測。
- 請使用拋棄式採血針具，並限單次使用。
- 本產品包含一些小部件，如血糖測試片，它們可能會導致兒童噁食的危險。
- 防止血糖測試儀進水。切勿將血糖測試儀浸泡或放置在水中。
- 本產品如需使用於多位病患，請注意以下事項
 1. 請使用拋棄式採血針具，並限單次使用
 2. 每一次測試結束後，應適當清潔血糖測試儀，去除感染源
 3. 為不同病患進行檢測時，應更換手套
- 檢測用血樣的最小量為0.75 µL (•)

血樣量實例	0.75 µL	1.0 µL	1.4 µL	2.0 µL	3.0 µL
	•	•	•	•	•

我們建議的血樣量為 0.75 ~ 3.0 µL。低於0.75 µL的血樣量可能會導致檢測結果不準確，超過3.0 µL的血樣量過大。在這種情況下，請用新的血糖測試片重新檢測。

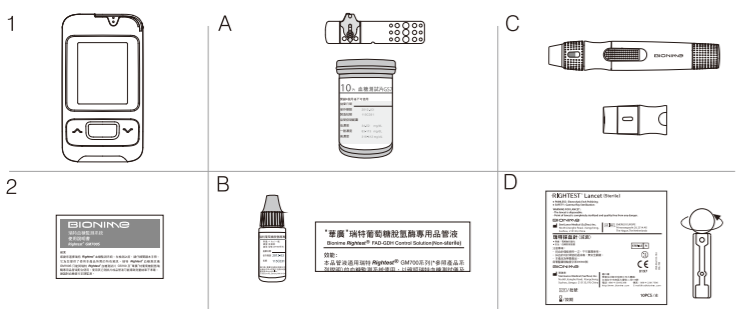
3. 瑞特血糖監測系統 Rightest GM700S

瑞特血糖監測系統GM700S基本包含下列物件：

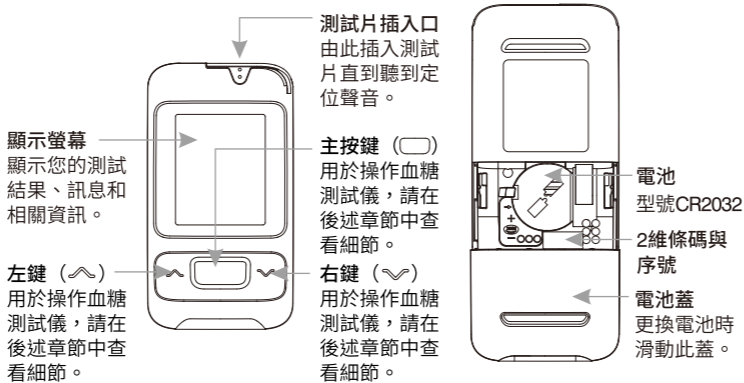
1. 瑞特血糖測試儀GM700S (含電池、使用說明)
2. 使用說明(含紀錄本/保證卡/緊急聯絡卡)
3. 攜帶包

A~D各包裝所附物件會有不同，如有添購需求請洽詢經銷商或客服中心

- A. 瑞特血糖測試片GS700 (含說明書)
- B. "華廣"瑞特葡萄糖脫氫酶專用品管液(衛署醫器製壹字第004195號)(含說明書)
- C. 瑞特採血筆GD500(衛署醫器製壹字第001990號)(含說明書)
- D. 瑞特採血針(衛署醫器陸輸壹字第000666號)(含說明書)



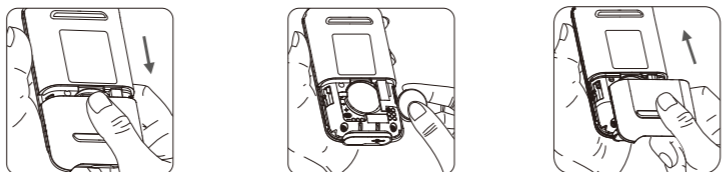
4. 瑞特血糖測試儀GM700S



5. 安裝電池

您的瑞特血糖測試儀GM700S使用1顆CR2032型3伏電池。正常情況下，新電池可以做約1000次的測試。

當電池電量過低時" "符號閃爍，請依循下面步驟更換電池。



1. 將血糖測試儀翻轉。按下並依圖示箭頭方向滑動電池蓋即可將電池蓋卸下。
 2. 安裝電池，確保電池以正確的方向放置。
 3. 將電池蓋滑回原位，直到電池蓋卡答一聲咬合到位。
1. 將血糖測試儀翻轉。按下並依圖示箭頭方向滑動電池蓋即可將電池蓋卸下。
 2. 安裝電池，確保電池以正確的方向放置。
 3. 將電池蓋滑回原位，直到電池蓋卡答一聲咬合到位。
1. 將血糖測試儀翻轉。按下並依圖示箭頭方向滑動電池蓋即可將電池蓋卸下。
 2. 安裝電池，確保電池以正確的方向放置。
 3. 將電池蓋滑回原位，直到電池蓋卡答一聲咬合到位。

- ⚠ **注意事項：**
 - 請遵守當地的規章，正確棄置使用過的電池。

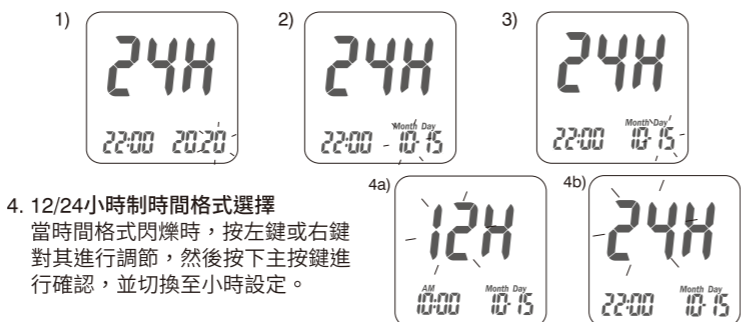
6. 進入設置模式

下述兩種方法進入設置模式：

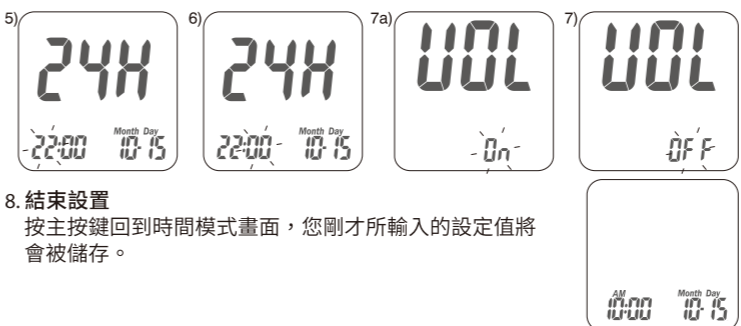
1. 拆除電池
拆除電池後，多次按下主按鍵，直到螢幕上的信號消失，然後按照電池安裝步驟裝上電池。血糖測試儀將進入自我檢測狀態。按下主按鍵退出自我檢測並進入設置模式。
2. 長按主按鍵
首先按下主按鍵開啟血糖測試儀。然後按住主按鍵7秒鐘(在此期間，血糖測試儀將關閉螢幕，請持續按住主按鍵)，直到聽到"嗶"的一聲，這表示您已經成功進入了設置模式。顯示螢幕將顯示設定資料。

- ✏ **注意**
 - 當您按住3秒鐘後，螢幕上的顯示消失，請不要在意。繼續按住主按鍵直到進入設置模式。

1. 年份設定
當年份數字閃爍時，按左鍵或右鍵對其進行調節直到顯示目前的年份，然後按下主按鍵確認，並切換至月份設定。
2. 月份設定
當月份數字閃爍時，按左鍵或右鍵對其進行調節直到顯示目前的月份，然後按下主按鍵進行確認，並切換至日期設定。
3. 日期設定
當日期數字閃爍時，按左鍵或右鍵對其進行調節直到顯示目前的日期，然後按下主按鍵進行確認，並切換至時間格式設定。



5. 小時設定
當小時數字閃爍時，按左鍵或右鍵對其進行調節直到顯示目前的小時，然後按下主按鍵進行確認，並切換至分鐘設定。
6. 分鐘設定
當分鐘數字閃爍時，按左鍵或右鍵對其進行調節直到顯示目前的分鐘，然後按下主按鍵進行確認，並切換至音量設定。
7. 音量設定
當音量字元閃爍時，按左鍵或右鍵將其開啟或關閉，然後按下主按鍵進行確認。

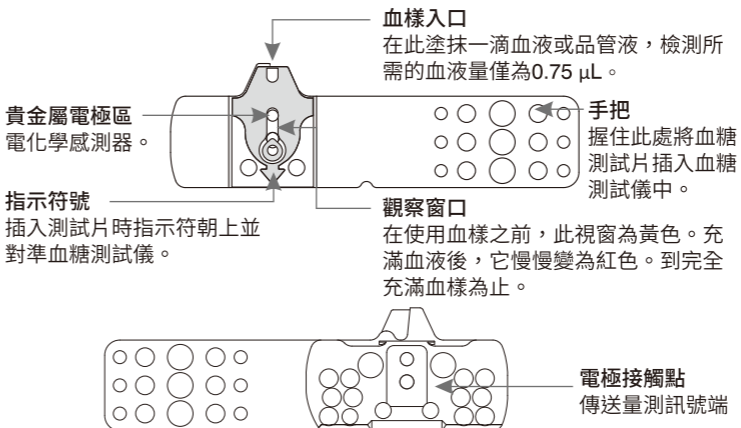


- ⚠ **注意**
 - 如果您在超過2分鐘的時間內不對血糖測試儀進行任何設置，血糖測試儀將退出設定模式並自動關機。

7. 開啟/關閉血糖測試儀

1. 如何開啟血糖測試儀：按下主按鍵或插入一片血糖測試片。
2. 手動關機：如果您要關閉血糖測試儀，請按住主按鍵3秒鐘。
3. 自動關機：如果您超過2分鐘未對血糖測試儀進行任何操作，血糖測試儀將自動關機。

8. 瑞特血糖測試片GS700



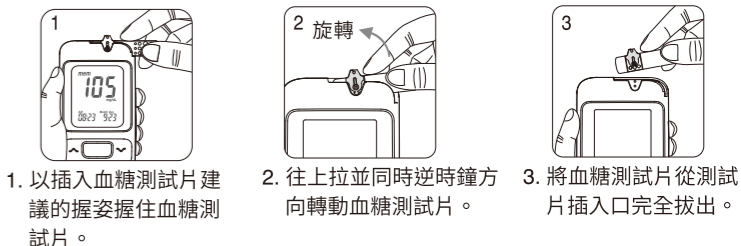
- ⚠ **注意事項：**
 - 拿出血糖測試片後立即重新蓋上試片罐的蓋子。
 - 不要重複使用血糖測試片。
 - 不要使用已過期的血糖測試片。
 - 記錄首次打開新試片罐的日期。測試片在開啓4個月後必須丟棄，不可繼續使用。
 - 將血糖測試片存放於陰涼乾燥處(溫度為4 ~ 30°C，相對濕度小於90%)。切勿直接暴露於日照或高溫中。
 - 關於詳細資訊，請參看瑞特血糖測試片GS700說明書。
 - 如果瑞特血糖測試儀和測試片經歷過溫差大的環境(如由戶外進入室內)，在量測前請等待30分鐘。
 - 血糖測試片丟棄方式請依照當地法規進行適當處理。

9. 使用瑞特血糖測試片

插入血糖測試片



取出血糖測試片



10. 進行測量

測量前請確認備妥:血糖測試儀、血糖測試片、採血筆、採血針。

指尖採血

請先用肥皂及溫水清洗您的雙手並且完全擦乾。溫暖您的雙手將有助於血樣的取得。請依照以下的步驟指示，每一步驟相對應於相同之號碼圖示。

1. 一手握住採血筆頭，另一手握筆桿。稍微向下施力，筆頭與筆桿分離後，再向兩側拉出。
2. 拉開採血筆頭。
3. 將採血針放入採血筆的置針架內。
 - * 使用拋棄式採血針具，並限單次使用。
4. 旋轉取下採血針保護蓋，並保留保護蓋。
5. 壓閉關上採血筆筆頭。
6. 旋轉筆頭選擇深度並確認選定深度對準視窗，以便取適合的血量。深度設定是以個人皮膚狀況為基準：
 - " "為柔軟或較薄皮膚用；
 - " "為一般皮膚用；
 - " "為較厚皮膚用。

7. 一手握住採血筆，另一手將採血筆拉柄後拉到底，採血筆將會扣起釋放按鈕。放開拉柄，此時拉柄會自動回到原本接近釋放按鈕的位置。
8. 以肥皂以及溫水清洗雙手並擦乾。
9. 從血糖測試片罐中拿出一片新測試片，並馬上蓋上血糖測試片罐的蓋子。
10. 將血糖測試片依圖示箭頭方向插入測試片插入口，並將血糖測試片推到底部直到卡住停止。此時血糖測試儀會自動開機，並同時聽到一聲"嗶"。(如果音量已打開)。
11. 伴隨著"嗶"的一聲(如果音量已打開)，血糖測試儀螢幕將出現全螢幕檢測畫面，所有指示符號均應顯示，若畫面符號有出現缺漏請向客服人員反應。

12. 接著"嗶"的一聲(如果音量已打開)，出現了一個水滴符號。現在您可以在2分鐘之內提供血樣。
13. 將採血筆對準並貼緊指尖以備採血，然後按下釋放按鈕進行採血。(建議最佳刺針位置為中指或無名指)
14. 將此血滴與血樣入口的邊緣相接觸並保持接觸，直到您聽到"嗶"的一聲(如果音量已打開)且整個觀察窗口充滿了血液為止。如果觀察窗口沒有充滿血液，或者檢測沒有進行，請棄置該血糖測試片並用一片新的血糖測試片重新檢測。
15. 在螢幕上您將看到倒數計時模式。5秒鐘後將顯示檢測結果。
16. 拉開採血筆頭，不要碰觸採血針，握住採血筆直接將採血針朝採血針保護蓋按下。
17. 先按住釋放按鈕，另一手將採血筆拉柄往後拉到底，可將已蓋上保護蓋的採血針安全退出。
18. 將已使用過的採血針丟棄於不會刺傷他人的容器內。
19. 檢測完畢後，重新蓋回採血筆筆頭。不同部位(手掌或手臂)之採血操作請參考採血筆或血糖測試片說明。

