

GM700

BIONIME
瑞特血糖監測系統

製造廠/藥商名稱：
華廣生技股份有限公司大慶廠
製造廠/藥商地址：
台中市南區大慶街二段100號
免付費電話：0800-371-688
<http://www.bionime.com>
E-mail: info@bionime.com
許可證字號：衛署醫器製字第003501號

EC REP

BIONIME GmbH
Tramstrasse 16, 9442 Berneck
Switzerland
E-mail: info@bionime.ch

swissdesign 

CE
0197

發行日期：2014-05

101-3GM700-063
TW



使用手冊

Rightest® GM700

前言

效能：

瑞特血糖監測系統是專為體外診斷所設計(自我測試及專業使用皆可)，測量微血管、靜脈、動脈及新生兒全血及經由指尖、手掌或手臂採得之全血的血糖值。

感謝您選擇瑞特血糖監測系統。在檢測之前，請仔細閱讀本手冊。它為您提供了使用本產品所需的所有資訊。瑞特血糖測試儀**GM700**只能與瑞特血糖測試片 **GS700** 及"華廣"瑞特葡萄糖脫氫酶專用管液配合使用。使用其它測試片或品管液可能導致測量結果不準確。

建議對血糖進行定期監測。瑞特血糖測試儀 **GM700** 量測精確且易於使用，是您可靠的糖尿病監控助手。

瑞特血糖監測系統是由華廣生技股份有限公司專業製造，及其授權的代理經銷商銷售。如果您對於我們的產品有任何的問題或意見，歡迎您撥打我們的免付費客服電話：0800-371-688，或與您當地的經銷商聯絡，我們將盡最大的努力為您提供協助及解決您的問題。

瑞特血糖監測系統是以扎針方式從指尖、手掌或手臂取得之新鮮全血做測試，經校正後提供與實驗室儀器量測值相當的讀值。可諮詢您的保健醫師如何使用本系統，我們的客服人員也可提供協助。

目錄

目錄

關於瑞特血糖監測系統

| | |
|---------------|----|
| 瑞特血糖監測系統..... | 4 |
| 瑞特血糖測試儀..... | 6 |
| 注意事項..... | 10 |
| 血樣大小範例..... | 11 |
| 瑞特血糖測試片..... | 12 |

準備檢測

| | |
|-----------------|----|
| 瑞特自動校正測試座..... | 14 |
| 電池更換..... | 15 |
| 設置您的血糖測試儀..... | 16 |
| 開啟/關閉血糖測試儀..... | 20 |

檢測程式

| | |
|------------------------|----|
| 進行血液檢測..... | 21 |
| 不同部位檢測-手掌或手臂採血..... | 25 |
| 觀察窗的外觀..... | 26 |
| “Lo”（低）和“Hi”（高）讀值..... | 27 |

品質控制

| | |
|-------------|----|
| 品質控制測試..... | 28 |
|-------------|----|

查看您的檢測記憶

| | |
|-----------------|----|
| 進行品質控制測試..... | 30 |
| 維護與保養..... | 32 |
| 調出檢測結果及平均值..... | 33 |

故障資訊及疑難排解

| | |
|--------------------|----|
| 將血糖檢測儀結果傳輸到電腦..... | 39 |
|--------------------|----|

| | |
|---------|----|
| 規格..... | 40 |
|---------|----|

| | |
|---------|----|
| 限制..... | 42 |
|---------|----|

| | |
|-----------|----|
| 客戶服務..... | 43 |
|-----------|----|

| | |
|---------|----|
| 保證..... | 44 |
|---------|----|

| | |
|---------------|----|
| 重要附件來源說明..... | 45 |
|---------------|----|

| | |
|----------|----|
| 記錄本..... | 46 |
|----------|----|

| | |
|----------|----|
| 保證卡..... | 60 |
|----------|----|

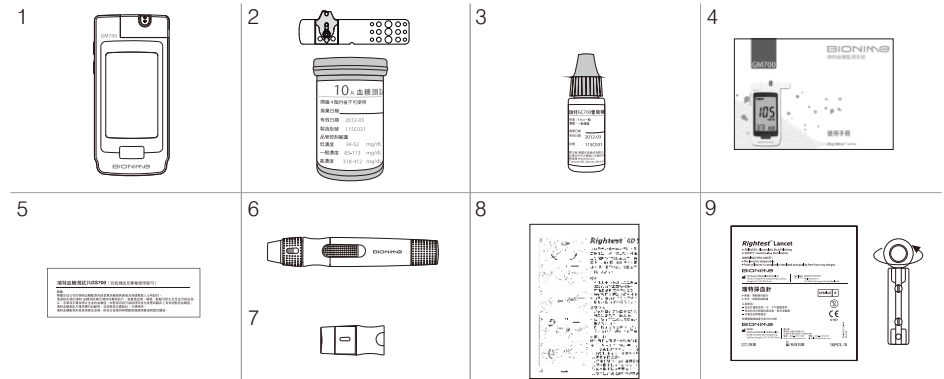
| | |
|------------|----|
| 緊急聯絡卡..... | 63 |
|------------|----|

瑞特血糖監測系統


1. 瑞特血糖測試儀 (型號: **GM700**) (裝有1顆CR2032型電池)
2. 瑞特血糖測試片 **GS700**
3. "華廣"瑞特葡萄糖脫氫酶專用品管液 (衛署醫器製壹字第004195號)
4. 使用手冊 (含記錄本/保證卡/緊急聯絡卡)
5. 瑞特血糖測試片說明書
6. 瑞特採血筆 (衛署醫器製壹字第001990號)
7. 透明筆蓋
8. 採血筆說明書
9. 瑞特採血針 (衛署醫器陸輸壹字第000666號)
10. 攜帶包 (未顯示圖片)

隨機種包裝不同所附物件會有所不同，部份機種可能未含該項物件

瑞特血糖監測系統



瑞特血糖測試儀

上按鍵 ()

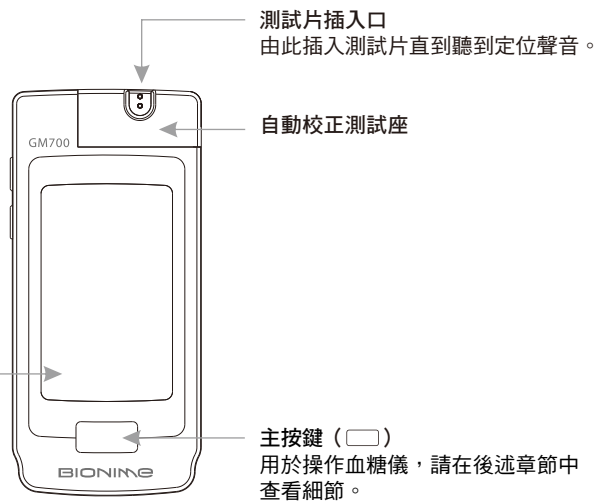
用於操作血糖儀，請在後述章節中查看細節。

下按鍵 ()

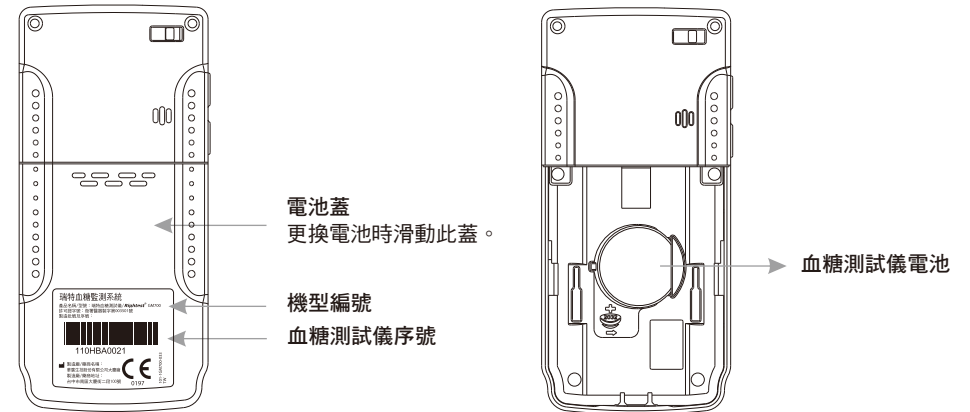
用於操作血糖儀，請在後述章節中查看細節。

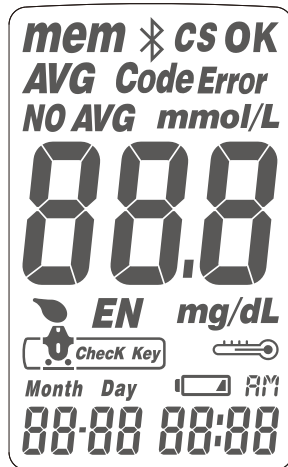
顯示螢幕

顯示您的測試結果、訊息和相關資訊。



瑞特血糖測試儀





| | | | |
|------------------------------|------------------|---------------------------|---|
| mem | 表示存儲於記憶中的檢測結果 | | 通知何時給予血樣 |
| NO AVG | 檢測結果不列入該筆平均值 | | 試片已插入就定位 |
| AVG | 顯示結果的平均值 | Error | 當使用的測試片不適用於該地區的檢測或故障時發出警示。在由專業人員進行自動校正測試座更換時，也會發出警示 |
| CS | 顯示品管液檢測結果 | Month Day 88:88 | 日期顯示 |
| mmol/L mg/dL | 檢測結果的單位 | | 檢測過程中的環境溫度超出工作範圍 |
| 888 | 檢測結果 | AM | 表示時間（12小時制） |
| | 電池電力低或者必須更換時發出警示 | 88:88 | 時間顯示 |
| OK EN Check Key 僅用於生產 | | | |

注意事項

- 在使用瑞特血糖監測系統檢測血糖前，請閱讀使用手冊。
- 瑞特血糖測試儀**GM700** 只能與瑞特血糖測試片**GS700** 以及"華廣"瑞特葡萄糖脫氫酶專用品管液配套使用。使用其它測試片或品管液可能導致結果不準確。
- 瑞特血糖監測系統專門用於自行檢測，不應用於診斷糖尿病。
- 瑞特血糖監測系統在臨床可以應用於新生嬰兒的血糖測試。
- 瑞特血糖監測系統可用於動脈血檢測。
- 進入另一個溫度顯著不同的場所後，請等待30分鐘再進行檢測。
- 請注意：系統元件包含一些小部件，如測試片，它們可能會導致兒童噎食的危險。
- 防止血糖測試儀進水。切勿將血糖測試儀浸泡或放置在水中。

血樣大小範例

- 檢測用血樣的最小量為0.75 μL : (•)

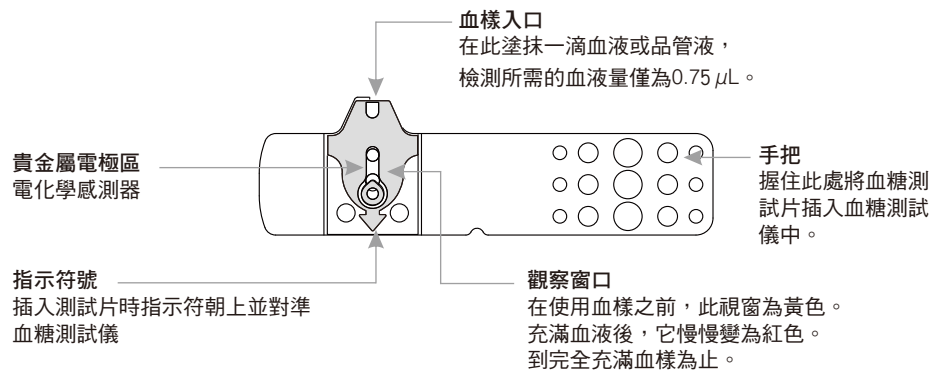
血樣量實例



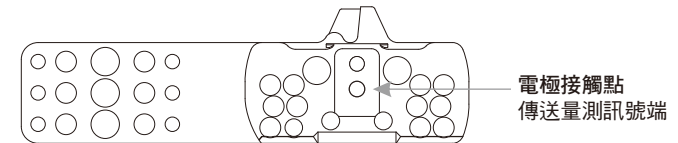
我們建議的血樣量為0.75 ~ 3.0 μL 。超過3.0 μL 的血樣量過大。低於0.75 μL 的血樣量可能會導致檢測結果不準確。在這種情況下，請用新的測試片重新檢測。

瑞特血糖測試片

瑞特血糖測試儀 **GM700** 必須與瑞特血糖測試片 **GS700** 以及"華廣"瑞特葡萄糖脫氫酶專用品管液搭配使用。



瑞特血糖測試片



注意事項：

- 拿出血糖測試片後立即重新蓋上測試片罐的蓋子。
- 不要再次使用血糖測試片。
- 不要使用已過期的血糖測試片。
- 記錄首次打開新的日期。測試片罐在開啟4個月後必須棄置。
- 將血糖測試片存放於陰涼乾燥處（溫度為4-30 $^{\circ}\text{C}$ ，相對濕度小於90%）。切勿直接暴露於日照或高溫中。
- 關於詳細資訊，請參看瑞特血糖測試片 **GS700** 說明書。
- 如果瑞特血糖測試儀和測試片經歷過溫差大的環境（如由戶外進入室內），在量測前請等待30分鐘。

瑞特自動校正測試座

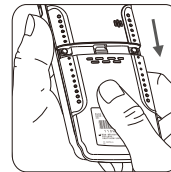
自動校正測試座可用來自動偵測試片的公式碼，讓每批的試片在血糖儀上表現測試一致，無須再特意對碼。因此自動校正測試座不需每次進行更換，但如果當此測試座受到汙染或損害時，請聯絡當地的客服部門進行更換與安裝。

自動校正測試座上方含有試片插入口，用做試片插入。

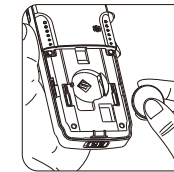
⚠ 注意事項：

- 當自動校正測試座受到汙染或損害時，請聯絡當地的經銷商或客服部門進行相關後續處置。
- 血糖儀在測試過程中，藉由自動校正測試座會自動偵測試片碼，故不需每次更換測試座，可以持續使用直至汙染或損害時。
- 除非測試座無法正常發揮功能，請不要拆下測試座。

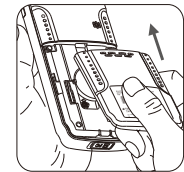
電池更換



1. 將血糖測試儀翻轉。按下並推動電池蓋即可將電池蓋卸下。



2. 安裝電池，確保電池以正確的方向放置。



3. 將電池蓋滑回原位置，直到電池蓋卡答一聲咬合到位。

4. 血糖測試儀將進行自行檢測。

5. 按任意鍵退出自檢並進入設置模式。

6. 電池更換後請設置時間和日期。參見“設置您的血糖測試儀”。檢測結果仍然存儲在記憶中。

⚠ 注意事項：

- 請遵守當地的規章，正確棄置使用過的電池。

設置您的血糖測試儀

設置您的血糖測試儀

您可通過下述兩種方法進入設置模式：

1. 拆除電池

拆除電池後再重新裝上，多次按下主按鍵，直到螢幕上的信號消失，然後按照電池安裝步驟裝上電池。血糖測試儀將進行自行檢測。按下主按鍵退出自檢並進入設定模式。

2. 安裝電池

在電池安裝好後，首先按下主按鍵開啟血糖測試儀。然後按住主按鍵7秒鐘，直到聽到“嗶”的一聲，這表示您已經成功進入了設定模式。顯示螢幕將顯示設定資料。

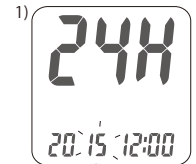


注意

- 當您按住主按鍵3秒鐘後，螢幕上的顯示消失，請不要在意。繼續按住主按鍵直到進入設定模式。
- 快速按下主按鍵可以改變設定。但是，如果您要返回時間模式，您必須先通過快速按主按鍵來完成所有的設定。

1. 年份設定

年份字元閃爍時，按側上鍵或側下鍵調整年份，然後按下主按鍵確認，並切換至月份設定。



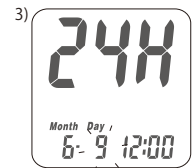
2. 月份設定

月份字元閃爍時，按側上鍵或側下鍵調整月份，然後按下主按鍵進行確認，並切換至日期設定。



3. 日期設定

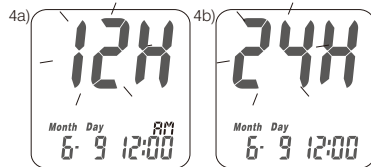
日期字元閃爍時，按側上鍵或側下鍵調整日期，然後按下主按鍵進行確認，並切換至時間設定。



設置您的血糖測試儀

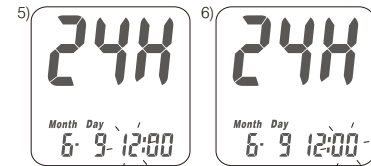
4. 12/24小時制時間格式選擇

時間格式閃爍時，按側上鍵或側下鍵進行調整，然後按下主按鍵確認並切換至小時設定



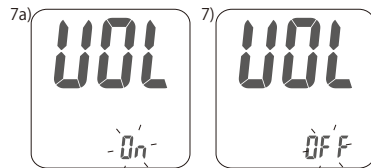
5. 小時設定

小時字元閃爍時，按側上鍵或側下鍵調整小時，然後按下主按鍵確認並切換至分鐘設定。



6. 分鐘設定

分鐘字元閃爍時，按側上鍵或側下鍵進行調整分鐘，然後按下主按鍵確認並切換至音量設定。



7. 音量設定

音量字元閃爍時，按側上鍵或側下鍵將其開啟或關閉，然後按下主按鍵確認並切換至量測單位設定。

設置您的血糖測試儀

9. 結束設定

量測單位設置完畢後，確認時可聽到 " 嗶 " 的一聲（如果音量開啟）。所有的設置已保存並完成，顯示器將返回至時間螢幕（如果音量被關閉，顯示器將直接返回至時間螢幕，沒有 " 嗶 " 音）



注意：

- 如果血糖測試儀在2分鐘內未進行任何設定，血糖測試儀將退出設定模式並自動關機。
- 血糖測試儀的預設單位為mg/dL，請與您的醫師確認適合使用之單位。

開啟/關閉血糖測試儀

1. 如何開啟血糖測試儀

按下主按鍵或插入一片血糖測試片。

2. 手動關機

如果您要關閉血糖測試儀，請按住主按鍵3秒鐘。

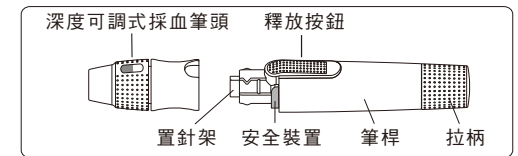
3. 自動關機

如果您在超過2分鐘的時間內未對血糖測試儀進行任何操作，血糖測試儀將自動關機。

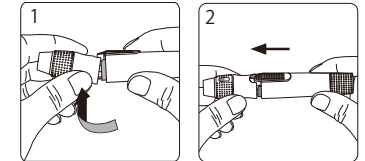
進行血樣檢測

指尖採血

請先用肥皂及溫水清洗您的雙手並且完全擦乾您的雙手。溫暖您的雙手將有助於血樣的取得。按照以下的步驟指示，每一步驟相對應於相同之號碼圖示。



1. 一手握住採血筆頭，另一手握住筆桿。稍微向下施力，筆頭與筆桿分離後，再向兩側拉出。

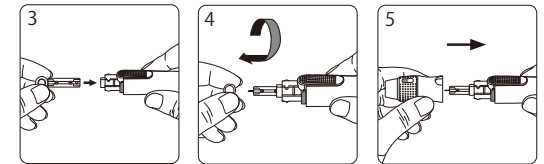


2. 拉開採血筆頭。

3. 將採血針放入採血筆的置針架內。

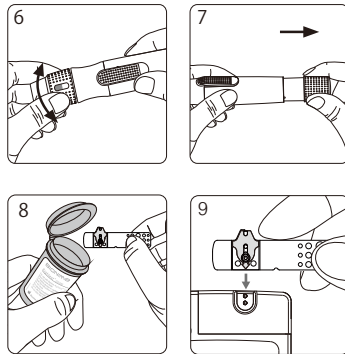
4. 旋轉取下採血針保護蓋，並保留保護蓋。

5. 壓回關上採血筆筆頭。



進行血樣檢測

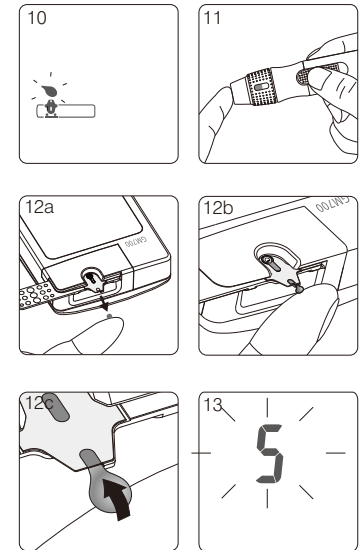
6. 旋轉筆頭選擇深度並確認選定深度對準視窗，以便取適合的血量。深度設定是以個人皮膚狀況為基準："▣"為柔軟或較薄皮膚用；"▣▣"為一般皮膚用；"▣▣▣"為較厚皮膚用。
7. 一手握住採血筆，另一手將採血筆拉柄後拉到底，採血筆將會扣起釋放按鈕。放開拉柄，此時拉柄會自動回到原本接近釋放按鈕的位置。
8. 從血糖測試片罐中拿出一片新測試片，並馬上蓋上血糖測試片罐的蓋子。
9. 將血糖測試片插入至血糖測試儀的測試片插口中，插入時血糖測試片的指示符號要朝上。血糖測試儀發出 " 嗶 " 的一聲，確認血糖測試片已插入（如果音量已打開）。



注意
- 血糖測試儀可自動探測編碼，您無須在血糖儀顯示幕或測試片罐上查看編碼數。

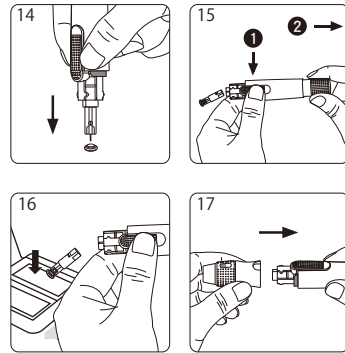
進行血樣檢測

10. 伴隨著 " 嗶 " 的一聲，出現了一個血滴符號。現在您可以在2分鐘之內提供血樣。
11. 將採血筆對準並貼緊指尖以備採血，然後按下釋放按鈕進行採血。（建議最佳刺針位置為中指或無名指）
12. 將此血滴與血樣入口的邊緣相接觸並保持接觸，直到您聽到 " 嗶 " 的一聲（如果音量已打開）且整個觀察窗充滿了血液為止。如果觀察窗沒有充滿血液，或者檢測沒有進行，請棄置該血糖測試片並用一片新的血糖測試片重新檢測。
13. 在螢幕上您將看到倒數計時模式。5秒鐘後將顯示檢測結果。



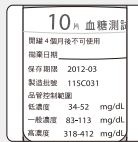
進行血樣檢測

14. 拉開採血筆頭，不要碰觸採血針，握住採血筆直接將採血針朝採血針保護蓋按下。
15. 先按住釋放按鈕，另一手將採血筆拉柄往後拉到底，可將已蓋上保護蓋的採血針安全退出。
16. 將已使用過的採血針丟棄於不會刺傷他人的容器內。
17. 檢測完畢後，重新蓋回採血筆筆頭



⚠️ 注意事項:

- 在您看到 " " 出現之前，不要把你的血滴塗抹在測試片的血樣入口上。血糖測試儀正在進行自行檢測，如果您過早地塗抹血液，血糖測試儀將顯示 " " 和 " **Error** "。請用新的測試片重新進行檢測。
- 記錄首次開啟新測試片罐的日期。測試片罐開啟4個月後，請棄置該測試片罐。



不同部位檢測-手掌或手臂採血

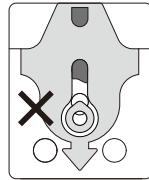
1. 選擇透明筆蓋遵照第21頁上的步驟1至5進行操作。
2. 按摩手掌或手臂上的刺針區域若干秒鐘。
3. 按摩刺針區域後，立即將帶有透明筆蓋的採血筆緊靠手掌或手臂壓住。
4. 然後按下釋放按鈕。
5. 繼續緊靠手掌或手臂按住採血筆，並在幾秒鐘之內慢慢增加壓力直到血樣量足夠。
6. 遵照第22至24頁上的步驟9至17進行操作，棄置已使用過的採血針，完成檢測。

⚠️ 注意事項:

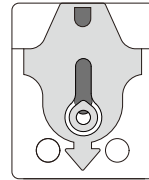
- 來自不同部位血樣的血糖檢測結果在某些情形下可能不盡相同，例如，在酒後、飯後或攝入胰島素後，您的血糖水準會迅速變化。
- 如果您要檢測血糖是否過低（低血糖），請不要在手掌或手臂上採血。
- 指尖血樣能比手掌或手臂血樣更快地顯示血糖的快速變化。
- 因為手臂的血液流速比指尖或手掌的血液流速慢，所以我們推薦：對於非指尖檢測部位，請使用帶有透明筆蓋的瑞特採血筆。

觀察窗的外觀

確保您的血樣能夠覆蓋觀察窗的整個區域，這樣才能獲得準確的檢測結果。血樣不足將導致錯誤訊息Er4。如果血樣不足，請用新的血糖測試片重新進行檢測。



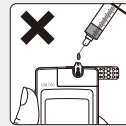
血樣不足



血樣足夠

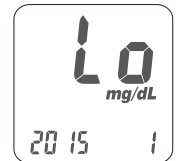
⚠ 注意

- 每次使用測試片時請查看印於血糖測試片罐上的到期日，切勿使用已過有效期的測試片。
- 血糖測試片從瓶中取出後必須立即使用。
- 切勿重複使用測試片。
- 如果瑞特血糖測試儀和測試片經歷過溫差大的環境（如由戶外進入室內），在量測前請等待30分鐘。
- 僅在測試片的血樣入口處提供血滴。
- 請不要把血樣滴入或直接用注射器注入血樣入口中。我們不推薦這樣操作，如此操作可能會污染血糖測試儀或引起損壞。



“Lo”（低）和“Hi”（高）讀值

瑞特血糖測試儀顯示處於10和600 mg/dL (0.6和33.3 mmol/L) 之間的檢測結果。如果您的檢測結果低於10 mg/dL (0.6 mmol/L)，"Lo"（低）將出現在螢幕上。請用一片新測試片重新進行檢測。如果檢測結果仍然為 "Lo"（低），您應該立即聯繫您的專業醫師。



如果您的檢測結果超出本系統探測範圍的上限600 mg/dL (33.3 mmol/L)，"Hi"（高）將出現在螢幕上。請用一片新測試片重新進行檢測。如果檢測結果仍然為 "Hi"（高），您應該立即聯繫您的專業醫師。




📎 注意

- 如果您的血糖檢測結果異常高或低，或您懷疑您的檢測結果，用一片新測試片重新進行檢測。您也可通過品質控制測試檢查您的血糖儀和測試片。如果您的檢測結果仍然異常高或低，請立即聯繫您的專業醫師。
- 如果您目前的症狀與您的血糖檢測結果不相符，而且您確信您是按照本手冊的所有說明進行操作的，請立即聯繫您的專業醫師。

品質控制測試

請在瑞特血糖監測系統品管液模式下使用品管液。如果檢測結果在印於血糖測試片罐上的品管液控制範圍之內，表示瑞特血糖監測系統就通過了品質控制測試，並代表您的瑞特血糖監測系統功能正常。

品管液控制範圍：



| 品管液控制範圍 | mg/dL | mmol/L |
|---------|---------|-----------|
| 低濃度 | 37-57 | 2.1-3.2 |
| 一般濃度 | 114-154 | 6.3-8.6 |
| 高濃度 | 318-430 | 17.7-23.9 |

此品管液控制範圍值僅為參考範例，正確值請見血糖測試片罐標籤上之標示。

什麼時候應該進行品質控制測試？

在您想檢查您的系統是否工作正常的任何時候。

在您想練習檢測並確認正確程序的任何時候。

品質控制測試

您的品管液檢測結果不通過的可能原因：

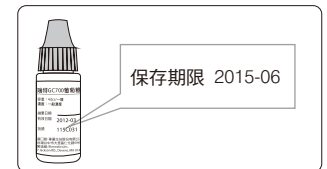
- 您沒有搭配“華廣”瑞特葡萄糖脫氫酶專用品管液。
- 您的品管液已過期或打開使用後已超過三個月。
- 您的測試片已過期。
- 您長時間地打開了測試片罐或品管液的蓋子。
- 測試的操作程序不正確。
- 血糖測試儀故障。

如果品管液檢測結果超出控制範圍外，您的瑞特血糖監測系統可能功能不正常。請重新進行品質控制測試。如果品質控制測試結果仍然超出控制範圍外，請勿再使用瑞特血糖監測系統檢測血糖。

⚠ 注意事項

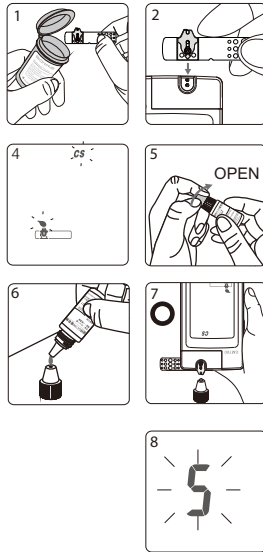
- 每次您打開一瓶新的品管液時，請在標籤上記下該瓶品管液的棄置日期。在開瓶後的3個月內或在印於標籤上的保存期限（兩個日期中先來臨的那一個日期）之前，品管液都是有效的。

保存期限範例



進行品質控制測試

1. 從血糖測試片罐中取出一片新測試片，然後立即蓋緊罐蓋。
2. 將測試片插入測試片插入口中，插入時觀察窗朝上。
3. 當血滴符號閃爍時，按住主按鍵3秒鐘以上，直到 "CS" 符號出現。
4. 您將看見 "☹"、"CS" 符號和在螢幕上閃爍，提示您使用品管液。
5. 在打開瓶蓋之前，充分搖晃品管液瓶。然後將其打開，把瓶蓋放置在桌子上。
6. 將一滴品管液滴在瓶蓋的頂部。
7. 輕輕地使瓶蓋頂部的品管液與測試片上的血樣入口相接觸。
8. 當您聽見 "嗶" 的一聲（如果音量已打開），請等候檢測結果。螢幕將從5開始顯示倒數計時。



進行品質控制測試

9. 重新蓋上品管液瓶的蓋子，將其旋緊。
10. 品管液檢測結果出現了。將其與印於測試片罐標籤上的品管液控制範圍進行比較。



⚠ 注意事項

- 品管液檢測結果將不會被計算於平均值內，但仍可由記憶值叫出。品管液檢測結果將和 "CS" 符號一起顯示在螢幕上。
- 我們推薦的品管液檢測環境為15~40°C。
- 在 "CS" 和 "☹" 符號出現之前，請不要將品管液與測試片上的血樣入口相接觸，因為血糖測試儀此時仍處於內部檢查過程中，同時須確認螢幕顯示的品管液等級與實際的品管液等級標示相符。如果您這樣做，血糖測試儀將顯示 "☹" 和 "Error"，同時發出 "嗶" 音（如果音量已打開）。
- 不要將品管液直接滴入測試片的血樣入口中。測試片上的試劑可能會被吸入品管液中並引起品管液變性。這樣做也可能污染血糖儀。
- 不要觸摸品管液瓶的頂尖。如果您已經觸摸了，請用水清潔。



維護與保養

維護

保持您的血糖測試儀和測試片遠離灰塵、水或任何其它液體。如果您不使用血糖測試儀，將其存放在攜帶包中。如果血糖測試儀墜落或受損，在進行血糖檢測之前，請進行品質控制測試。

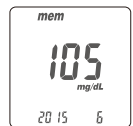
清潔血糖測試儀

用濕布和中性肥皂/清潔劑清洗血糖測試儀的外殼，防止測試片插入口受潮。

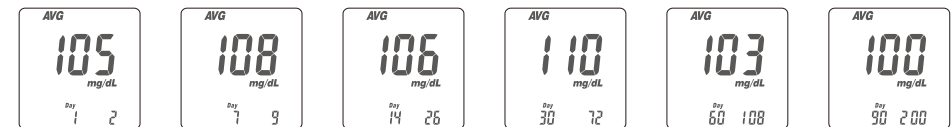
調出檢測結果及平均值

瑞特血糖測試儀能夠自動存儲1000個帶有時間和日期的檢測結果。如果您的血糖測試儀已經存儲了1000個檢測結果，這是此款血糖測試儀的最大記憶功能，那麼最近的檢測結果將替代最早的檢測結果。為了調出您的檢測結果記憶，開啟血糖測試儀時不要插入測試片。

1. 按下主按鍵，從時間功能畫面切換至記憶功能畫面。首先您將在顯示螢幕的左上角處看見 " mem " (記憶) 符號。當您按下上鍵，您將看見最近的檢測結果。連續按下上鍵，早先的檢測結果將按歷史順序顯示。您將在螢幕的右下角處看見序號，在螢幕的左下角處看見年份，隨後是測量的日期和時間。
注意：側下鍵用於以序號遞增次序查看檢測結果，側上鍵用於以序號遞減次序查看檢測結果。序號 " 1 " 表示最近的檢測結果，而序號 " 1000 " 表示最早的檢測結果。



2. 為了查看記憶中的檢測結果，再次按下主按鍵，您將進入平均值功能畫面。按下側下鍵，螢幕在左上角處顯示 " AVG " (平均值) 以及當天的平均值。連續按下側下鍵或側上鍵，您可得到近1天、7天、14天、30天、60天以及90天的血糖平均值。您將在螢幕的左下角處看見被計算的天數，在右下角處看見被計算的讀值個數。



調出檢測結果及平均值

3. 非平均計算設置及取消：

在每次檢測之後，您可以選擇不需要的或可疑的檢測結果，將它們從平均值計算中排除。在檢測螢幕下的檢測完畢後，首先選擇不需要的檢測結果，按住側下鍵直到 " NO AVG " (非平均) 在螢幕的左上角處出現。繼續按住側下鍵並同時按下主按鍵，可以把該值確認為 " NO average " (非平均)。

螢幕左上角的符號 " NO AVG " (非平均) 將標記出此值。如果您想取消這個非平均計算設置，首先按住側下鍵，直到 " AVG " (平均) 在螢幕左上角處出現。然後，同時再次按下主按鍵將這個非平均計算值確認為 " Average " (平均)。這個操作完成後，該值將恢復為不帶 " NO AVG " (非平均) 符號的正常值。



注意

- 平均計算功能與時間設置有關。為了確保檢測結果平均值的顯示，您必須正確地設置時間，在每次更換電池時，也須設置正確時間，否則平均值功能將無法正常顯示。以14天平均值為例，如果您當前的查詢時間為2012/01/30，那麼您必須檢查您是否在1月30號之前的14天（包括今天）進行了血糖檢測。如果不是這樣，那麼14天的平均值將不顯示。
- 非平均計算功能僅在檢測模式下且獲得讀數值後才能工作。在記憶模式下，您不能設置或取消讀數值的非平均計算功能。

調出檢測結果及平均值

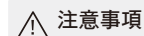
4. 快速查找：如果您想查看所有按順序自動顯示的值，首先進入記憶模式。然後按住上鍵或下鍵2秒鐘以上。（下鍵用於以從最近檢測到最早檢測的順序查找檢測結果，而上鍵用於以從最早檢測到最近檢測的順序查找檢測結果）。如果您想在任何時刻停止查找，僅需釋放按住的鍵。它將停止查找並顯示當前已顯示的值。您可用此方法找到您想查看的某個特定讀值。

5. 檢測後馬上讀值：如果您剛剛檢測完畢，按下主按鍵進入記憶功能畫面並查看最近的檢測結果。



注意

- 您的品管液檢測結果不需選擇就被自動設為非平均計算，但仍能被調出。品管液檢測結果在記憶功能畫面下的顯示將帶有 " CS " 符號。

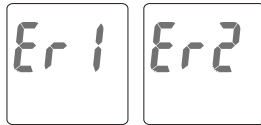


注意事項

- 為了啟動平均計算功能，您必須設置時間和日期。
- " Lo " (低) 和 " Hi " (高) 檢測結果、品管液檢測結果不用於平均值的計算。

故障資訊和疑難排解

Er1 (故障1) - 插入的血糖測試片已被用過或受損。請使用新的血糖測試片重新做測試。



Er2 (故障2) - 血糖測試儀故障。請進行品質控制測試或重新安裝電池以查看血糖測試儀是否工作正常。

Er3 (故障3) - 信號傳輸中斷，請重新進行檢測。



Er4 (故障4) - 給予血樣不足，請使用新的血糖測試片重新做測試。

Er5 (故障5) - 自動校正功能異常，請依下列程序再次確認

(1) 將血糖測試片從血糖測試儀取下。

(2) 手動關機 (長按主按鍵3秒)。

(3) 按下主按鍵開機。

開機後若螢幕上沒有出現Er5，表示您的血糖測試儀功能正常，可以進行血樣檢測。



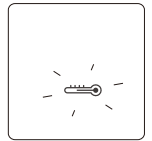
如果螢幕依然出現錯誤訊息，請聯繫您當地的華廣公司授權經銷商或華廣公司客服人員。

故障資訊和疑難排解

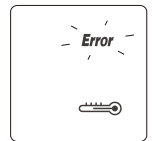
測試環境溫度錯誤

為了獲得準確的檢測結果，請在6~44°C (43~111°F)之間進行檢測。


1. 當您從溫度不在血糖測試片工作範圍之內的場所進入另一個溫度處在血糖測試片工作範圍之內的場所之後，在進行檢測前，請等待30分鐘。



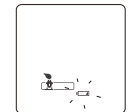
2. 當溫度低於6°C (43°F)或高於44°C (111°F)時，在此情況下，血糖測試儀不能進行檢測，而且 "Error" 符號將閃爍，同時，溫度計符號顯示在螢幕上。請將血糖測試儀轉移至溫度處在6~44°C(43~111°F)之間的環境中，然後在30分鐘之後重新進行檢測。



電池故障

1. 電池電量低時，" "符號閃爍，請儘快更換血糖測試儀電池，不過此時您仍然能夠進行檢測。

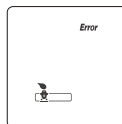
2. 當電池電力過低時，" "和 "Error" 符號符號閃爍，血糖測試儀不能進行測試，請立即更換血糖測試儀電池。



故障資訊和疑難排解

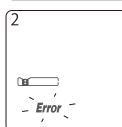
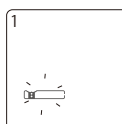
採樣錯誤

在血糖測試儀顯示 " " 之前，請不要把血滴塗抹在血糖測試片的血樣入口處。若執行此項操作，血糖測試儀將顯示 " Error " 和 " "，並發出 " 嗶 " 聲（如果音量被打開）。請棄置該血糖測試片並用新血糖測試片重新檢測。



測試片錯誤

1. 當插入血糖測試片的方式錯誤，血糖儀螢幕會出現 " " 閃爍，並發出 4 次 " 嗶 " 聲，此時請勿進行檢測作業，請將未使用過的血糖試紙，依正確的步驟重新插入血糖測試紙至試紙插入口。
2. 依照正確的步驟插入測試片後，如果螢幕上出現 " " 與閃爍的 "Error" 符號，這表示GS700測試片以錯誤的方式插入試紙插入口連續3次，請聯繫您請聯繫您當地的華廣公司授權經銷商或華廣公司客服人員。這個錯誤訊息也可能是您用了不正確的血糖測試片所導致，請再次確認您使用的是GS700血糖測試片。



如果血糖測試儀無法啟動，請按以下步驟操作：

1. 打開電池蓋，拆下電池。
2. 等待5分鐘，然後按照第14-15頁的說明 " 血糖測試儀啟動及電池更換 " 插上電池。完成上述步驟後，血糖測試儀應該運作正常。如果不能運作，請聯繫華廣公司授權經銷商或華廣公司客服人員。

將血糖檢測儀結果傳輸到電腦

您可搭配使用瑞特傳輸裝置與瑞特血糖管理軟體(Diabetes Management System, DMS)將血糖檢測儀中的檢測結果傳輸到電腦，並透過瑞特血糖管理軟體進行檢視、分析與管理您的血糖紀錄資料。您可以輕易地選擇合適的方式來呈現資料(表格或圖形)，與分析結果(趨勢圖、分布圖)。也可利用印表機將所需要的報表列印出來。

瑞特血糖管理軟體(Diabetes Management System, DMS) 是針對糖尿病患者貼心設計的管理工具，協助您進行血糖紀錄資料的檢視、分析與管理，達到輕易了解並快速有效地管理您的血糖紀錄。同時適用於糖尿病專業醫療照護者與一般糖尿病病患使用。

欲瞭解瑞特傳輸裝置與瑞特血糖管理軟體(Diabetes Management System, DMS) 訂購資訊或更多產品資訊，請聯繫您的客戶服務代表或至官方網站www.bionime.com.tw查詢。

⚠ 注意事項

- 詳細的系統需求、連線方式、傳輸方式與軟體使用，請參見瑞特傳輸裝置與瑞特血糖管理軟體使用手冊。

規格

| | |
|--------|---|
| 測量方法 | 脫氫酶酵素電極感測器 |
| 血樣 | 微血管、動脈、靜脈以及新生兒全血 |
| 血樣量 | 0.75 μ L |
| 測量範圍 | 10-600 mg/dL (0.6-33.3mmol/L) |
| 讀取時間 | 5秒 |
| 記憶容量 | 1000筆測試結果含時間及日期 |
| 省電裝置 | 用戶最後一次操作後的2分鐘後或 按住 " <input type="checkbox"/> " 鍵3秒鐘 |
| 操作溫度 | 6-44°C |
| 操作相對濕度 | 10-90% |

規格

| | |
|-----------|-----------------------------|
| 血球容積 | 10 - 70% |
| 電力供應 | 1顆CR2032電池 |
| 電池壽命 | 約1000次檢測 |
| 血糖測試儀尺寸 | 99 mm x 46 mm x 17.5 mm |
| 血糖測試儀重量 | 57.0 \pm 5g (含電池) |
| 螢幕 | LCD螢幕 |
| 顯示區域 | 52.6 mm x 32 mm |
| 血糖測試儀保存條件 | -10~60°C (14~140°F) |
| 血糖測試片保存條件 | 4~30°C (39~86°F) , <90%相對濕度 |

限制

- 瑞特血糖測試片是專為使用全血樣做測試所設計，請勿用血漿或血清為樣本做測試。
- 在海拔為3275米（10,745英尺）以上的高處得到的檢測結果可能不準確。
- 嚴重脫水和過分失水可能導致檢測結果偏低。
- 適用血球容積比應介於10-70%之間。若超出此範圍，則會造成偵測結果不準確。
- 干擾物試驗

干擾物質存在於血液中的濃度，大於下列濃度設定時，血糖測試結果可能受干擾。

| | |
|----------------------|-----------|
| 抗壞血酸 (Ascorbic acid) | 6 mg/dL |
| 鹽酸多巴胺 (Dopamine HCl) | 2.5 mg/dL |
| 左旋多巴 (L-Dopa) | 3 mg/dL |
| 尿酸 (Uric acid) | 20 mg/dL |
| 木糖 (Xylose) | 20 mg/dL |

 注意

- 為了避免對血糖測試儀的正常工作造成干擾，建議不要靠近強電磁輻射使用血糖測試儀。
- 建議保持血糖測試儀遠離灰塵、水或任何液體。

我們真誠地希望為我們的客戶提供全面周到的服務。請閱讀所有的說明以確保您能夠正確地操作此款血糖測試儀。如果您有任何疑問，或您的瑞特血糖監測系統出現了問題，請聯繫華廣公司授權經銷商或華廣公司客服人員。













E-mail: info@bionime.com

FAX: +886 (4) 2261-7586

免付費電話: 0800-371-688

服務時間: 星期一至星期五 8:30 am~ 5:30 pm

使用符號的說明

| | | | |
|---|------------|---|-------------------|
|  IVD | 體外檢測用 |  | 製造廠 |
|  LOT | 批號 |  | 保存期限 |
|  | 溫度限制 |  | 勿重複使用 |
|   | 滅菌方法/放射線照射 |  | CE 標誌 (帶指定的認證機構號) |
|   | 歐體代表 |  | 查閱使用說明書 |

保證

華廣生技公司提供您自購買瑞特血糖測試儀起5年的保固及維修，在保固期間內我們將會為您做免費的血糖測試儀維修及更換。

此保固僅提供於購買華廣生技公司原廠出品之瑞特血糖測試儀，如有經過人為損壞、改裝、篡改、毀損或濫用，我們則不提供以上的保固。

此項擔保僅適用於血糖儀的第一購買人。

請填妥並寄回附帶的保證卡給華廣生技公司當地授權代理商或經銷商，保固才得以生效。

重要附件來源說明

血糖測試儀、測試片及採血筆

製造廠：華廣生技股份有限公司大慶廠
台中市南區大慶街二段100號

產品符合歐盟體外診斷醫療器材規範98/79/EC.(CE0197)

歐盟代表：華廣瑞士子公司 Bionime GmbH

"華廣"瑞特葡萄糖脫氫酶專用品管液

製造廠：華廣生技股份有限公司大慶廠
台中市南區大慶街二段100號

瑞特採血針

製造廠：SteriLance Medical (Suzhou) Inc.

No.68, Litanghe Road, Xiangcheng, Suzhou, JiangSu 215133, P.R. China

記錄本

記錄本

姓名

住址

住家電話 公司電話

醫師 醫師電話

藥房 藥房電話

胰島素/藥物 記錄本日期 從: 到:

緊急連絡

.....

.....

| 星期 | | 一 | 二 | 三 | 四 | 五 | 六 | 日 |
|----|--------|---|---|---|---|---|---|---|
| 早餐 | 血糖 | | | | | | | |
| | 胰島素/藥物 | | | | | | | |
| 午餐 | 血糖 | | | | | | | |
| | 胰島素/藥物 | | | | | | | |
| 晚餐 | 血糖 | | | | | | | |
| | 胰島素/藥物 | | | | | | | |
| 睡前 | 血糖 | | | | | | | |
| | 胰島素/藥物 | | | | | | | |
| 其他 | 血糖 | | | | | | | |
| | 胰島素/藥物 | | | | | | | |
| 意見 | | | | | | | | |

記錄本

| 星期 | | 一 | 二 | 三 | 四 | 五 | 六 | 日 |
|----|------------|---|---|---|---|---|---|---|
| 早餐 | 血糖 | | | | | | | |
| | 胰島素/ 藥物 | | | | | | | |
| 午餐 | 血糖 | | | | | | | |
| | 胰島素/ 藥物 | | | | | | | |
| 晚餐 | 血糖 | | | | | | | |
| | 胰島素/ 藥物 | | | | | | | |
| 睡前 | 血糖 | | | | | | | |
| | 胰島素/ 藥物 | | | | | | | |
| 其他 | 血糖 | | | | | | | |
| | 胰島素/ 藥物 | | | | | | | |
| 意見 | | | | | | | | |

記錄本

| 星期 | | 一 | 二 | 三 | 四 | 五 | 六 | 日 |
|----|------------|---|---|---|---|---|---|---|
| 早餐 | 血糖 | | | | | | | |
| | 胰島素/ 藥物 | | | | | | | |
| 午餐 | 血糖 | | | | | | | |
| | 胰島素/ 藥物 | | | | | | | |
| 晚餐 | 血糖 | | | | | | | |
| | 胰島素/ 藥物 | | | | | | | |
| 睡前 | 血糖 | | | | | | | |
| | 胰島素/ 藥物 | | | | | | | |
| 其他 | 血糖 | | | | | | | |
| | 胰島素/ 藥物 | | | | | | | |
| 意見 | | | | | | | | |

記錄本

| 星期 | | 一 | 二 | 三 | 四 | 五 | 六 | 日 |
|----|------------|---|---|---|---|---|---|---|
| 早餐 | 血糖 | | | | | | | |
| | 胰島素/ 藥物 | | | | | | | |
| 午餐 | 血糖 | | | | | | | |
| | 胰島素/ 藥物 | | | | | | | |
| 晚餐 | 血糖 | | | | | | | |
| | 胰島素/ 藥物 | | | | | | | |
| 睡前 | 血糖 | | | | | | | |
| | 胰島素/ 藥物 | | | | | | | |
| 其他 | 血糖 | | | | | | | |
| | 胰島素/ 藥物 | | | | | | | |
| 意見 | | | | | | | | |

記錄本

| 星期 | | 一 | 二 | 三 | 四 | 五 | 六 | 日 |
|----|------------|---|---|---|---|---|---|---|
| 早餐 | 血糖 | | | | | | | |
| | 胰島素/ 藥物 | | | | | | | |
| 午餐 | 血糖 | | | | | | | |
| | 胰島素/ 藥物 | | | | | | | |
| 晚餐 | 血糖 | | | | | | | |
| | 胰島素/ 藥物 | | | | | | | |
| 睡前 | 血糖 | | | | | | | |
| | 胰島素/ 藥物 | | | | | | | |
| 其他 | 血糖 | | | | | | | |
| | 胰島素/ 藥物 | | | | | | | |
| 意見 | | | | | | | | |

記錄本

| 星期 | | 一 | 二 | 三 | 四 | 五 | 六 | 日 |
|----|------------|---|---|---|---|---|---|---|
| 早餐 | 血糖 | | | | | | | |
| | 胰島素/ 藥物 | | | | | | | |
| 午餐 | 血糖 | | | | | | | |
| | 胰島素/ 藥物 | | | | | | | |
| 晚餐 | 血糖 | | | | | | | |
| | 胰島素/ 藥物 | | | | | | | |
| 睡前 | 血糖 | | | | | | | |
| | 胰島素/ 藥物 | | | | | | | |
| 其他 | 血糖 | | | | | | | |
| | 胰島素/ 藥物 | | | | | | | |
| 意見 | | | | | | | | |

記錄本

| 星期 | | 一 | 二 | 三 | 四 | 五 | 六 | 日 |
|----|------------|---|---|---|---|---|---|---|
| 早餐 | 血糖 | | | | | | | |
| | 胰島素/ 藥物 | | | | | | | |
| 午餐 | 血糖 | | | | | | | |
| | 胰島素/ 藥物 | | | | | | | |
| 晚餐 | 血糖 | | | | | | | |
| | 胰島素/ 藥物 | | | | | | | |
| 睡前 | 血糖 | | | | | | | |
| | 胰島素/ 藥物 | | | | | | | |
| 其他 | 血糖 | | | | | | | |
| | 胰島素/ 藥物 | | | | | | | |
| 意見 | | | | | | | | |

記錄本

| 星期 | | 一 | 二 | 三 | 四 | 五 | 六 | 日 |
|----|------------|---|---|---|---|---|---|---|
| 早餐 | 血糖 | | | | | | | |
| | 胰島素/ 藥物 | | | | | | | |
| 午餐 | 血糖 | | | | | | | |
| | 胰島素/ 藥物 | | | | | | | |
| 晚餐 | 血糖 | | | | | | | |
| | 胰島素/ 藥物 | | | | | | | |
| 睡前 | 血糖 | | | | | | | |
| | 胰島素/ 藥物 | | | | | | | |
| 其他 | 血糖 | | | | | | | |
| | 胰島素/ 藥物 | | | | | | | |
| 意見 | | | | | | | | |

記錄本

| 星期 | | 一 | 二 | 三 | 四 | 五 | 六 | 日 |
|----|------------|---|---|---|---|---|---|---|
| 早餐 | 血糖 | | | | | | | |
| | 胰島素/ 藥物 | | | | | | | |
| 午餐 | 血糖 | | | | | | | |
| | 胰島素/ 藥物 | | | | | | | |
| 晚餐 | 血糖 | | | | | | | |
| | 胰島素/ 藥物 | | | | | | | |
| 睡前 | 血糖 | | | | | | | |
| | 胰島素/ 藥物 | | | | | | | |
| 其他 | 血糖 | | | | | | | |
| | 胰島素/ 藥物 | | | | | | | |
| 意見 | | | | | | | | |

記錄本

| 星期 | | 一 | 二 | 三 | 四 | 五 | 六 | 日 |
|----|------------|---|---|---|---|---|---|---|
| 早餐 | 血糖 | | | | | | | |
| | 胰島素/ 藥物 | | | | | | | |
| 午餐 | 血糖 | | | | | | | |
| | 胰島素/ 藥物 | | | | | | | |
| 晚餐 | 血糖 | | | | | | | |
| | 胰島素/ 藥物 | | | | | | | |
| 睡前 | 血糖 | | | | | | | |
| | 胰島素/ 藥物 | | | | | | | |
| 其他 | 血糖 | | | | | | | |
| | 胰島素/ 藥物 | | | | | | | |
| 意見 | | | | | | | | |

記錄本

| 星期 | | 一 | 二 | 三 | 四 | 五 | 六 | 日 |
|----|------------|---|---|---|---|---|---|---|
| 早餐 | 血糖 | | | | | | | |
| | 胰島素/ 藥物 | | | | | | | |
| 午餐 | 血糖 | | | | | | | |
| | 胰島素/ 藥物 | | | | | | | |
| 晚餐 | 血糖 | | | | | | | |
| | 胰島素/ 藥物 | | | | | | | |
| 睡前 | 血糖 | | | | | | | |
| | 胰島素/ 藥物 | | | | | | | |
| 其他 | 血糖 | | | | | | | |
| | 胰島素/ 藥物 | | | | | | | |
| 意見 | | | | | | | | |

記錄本

| 星期 | | 一 | 二 | 三 | 四 | 五 | 六 | 日 |
|----|------------|---|---|---|---|---|---|---|
| 早餐 | 血糖 | | | | | | | |
| | 胰島素/ 藥物 | | | | | | | |
| 午餐 | 血糖 | | | | | | | |
| | 胰島素/ 藥物 | | | | | | | |
| 晚餐 | 血糖 | | | | | | | |
| | 胰島素/ 藥物 | | | | | | | |
| 睡前 | 血糖 | | | | | | | |
| | 胰島素/ 藥物 | | | | | | | |
| 其他 | 血糖 | | | | | | | |
| | 胰島素/ 藥物 | | | | | | | |
| 意見 | | | | | | | | |

記錄本

| 星期 | | 一 | 二 | 三 | 四 | 五 | 六 | 日 |
|----|------------|---|---|---|---|---|---|---|
| 早餐 | 血糖 | | | | | | | |
| | 胰島素/ 藥物 | | | | | | | |
| 午餐 | 血糖 | | | | | | | |
| | 胰島素/ 藥物 | | | | | | | |
| 晚餐 | 血糖 | | | | | | | |
| | 胰島素/ 藥物 | | | | | | | |
| 睡前 | 血糖 | | | | | | | |
| | 胰島素/ 藥物 | | | | | | | |
| 其他 | 血糖 | | | | | | | |
| | 胰島素/ 藥物 | | | | | | | |
| 意見 | | | | | | | | |

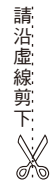
保證卡

(更換本產品時請出示本卡)

| | | |
|-------|-----|----------|
| 姓名: | 電話: | 經銷商名稱及地址 |
| 地址: | | |
| 序號: | 機型: | |
| 購買日期: | | |

保固內容:

1. 華廣生技僅對原購買者提供保固，針對瑞特血糖測試儀的材料及組裝成品提供自購買日起5年的保固服務，若係人為的竄改、變更、錯誤或不當使用所造成的損壞或故障，不在保固範圍內。
2. 華廣生技僅對瑞特血糖測試儀功能失效，且因使用華廣製造的瑞特血糖測試片所造成的功能失效提供保固，瑞特血糖測試儀僅適用華廣製造的瑞特血糖測試片。
3. 華廣生技對此保固僅限於對瑞特 血糖測試儀不良品換貨之單一義務，並無對其他方面作保證及遵行的義務。華廣生技並無對任何因意外或隨之發生的傷害作任何保證。
4. 請填妥並寄回此保證卡給華廣生技當地授權代理商或經銷商，此保固才得以生效。
5. 如需換貨，請聯絡當地華廣生技授權代理商或經銷商請求協助。



保證卡

郵票貼於此

經銷商名稱及地址

| |
|--|
| |
|--|

保證卡

感謝您購買本產品，請填妥本卡並於購買日起30天內寄回。

| | | |
|---------------|-----|-------|
| 姓名 | 男/女 | 生日 |
| 地址 | | |
| 縣/市 | 國家 | 郵遞區號 |
| 電話 | | |
| 推薦本產品之醫師或專家 | 縣/市 | 國家 |
| 購買本產品之商店或藥房名稱 | 縣/市 | 國家 |
| 購買日期 | 機型 | 序號/批號 |

您是屬於 第一型 第二型 妊娠型糖尿病 其他 _____

您以前是否曾擁有血糖監測系統? 是 否

您最常使用的品牌是哪一種? _____

您是否會持續使用瑞特血糖監測系統? 是 否

您多久測量您的血糖? 一天 _____ 次 一星期 _____ 次

您是否有注射胰島素? 是 否 您是否有口服藥物? 是 否

您是如何得知瑞特血糖監測系統?

感謝您回答以上問題及購買瑞特血糖監測系統

BIONINE

緊急聯絡卡

| | |
|-----------------|---------|
| 緊急聯絡卡 血糖監測系統 | BIONINE |
| • 使用者姓名: | |
| • 緊急聯絡人: | |
| • 血型: | |
| • 醫師/醫院: | |

我是一個糖尿病患者，如果你發現我處於昏迷或精神恍惚狀態，請送我到左列之醫院或打下方電話:

* 請沿虛線剪下放入攜帶包中

