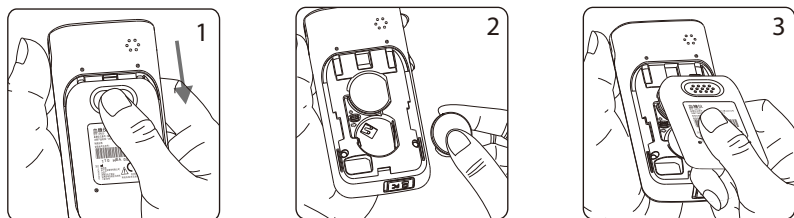


1> 安装电池

- 1) 将血糖仪翻转。按下并推动电池盖即可将电池盖卸下。
- 2) 安装电池, 确保电池以正确的方向放置。
- 3) 将电池盖滑回原位, 直到电池盖啉嗒一声咬合到位。

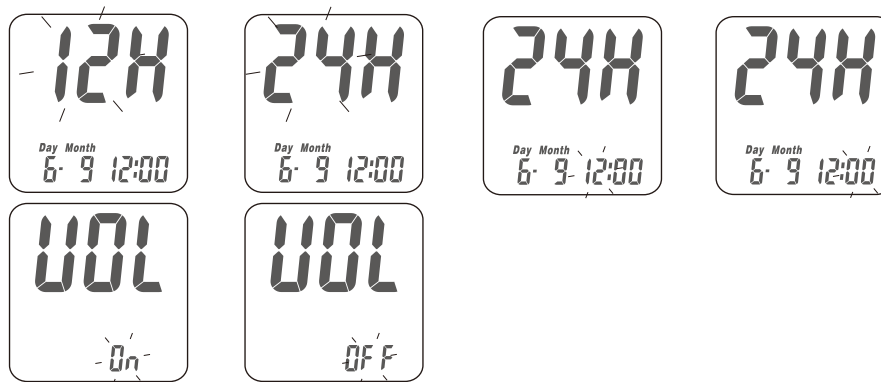


2> 设置您的血糖仪

- 1) 按下主键启动血糖仪。
- 2) 按住主键「●」七秒直到进入设定模式。在进入设定模式前你会看到电源关闭的动作, 此时请继续按住按钮, 直到进入设定模式, 屏幕上之年份格式会闪烁。
- 3) 按左键「◁」或右键「▷」更改年份。
- 4) 按主键「●」确认该年份并切换到月份设定。

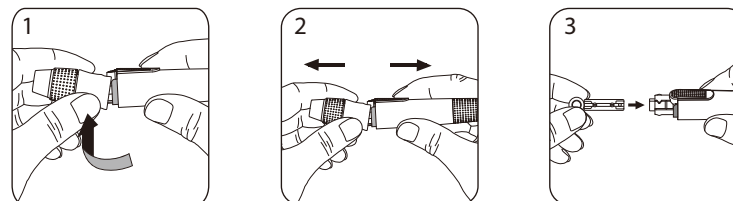


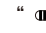
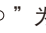
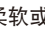
- 5) 重复步骤3及4更改日期、时间格式、小时、分钟及音量设定。按主键「●」确认即完成设定。

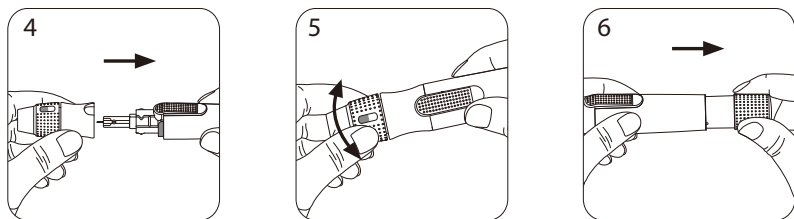


3> 准备采血笔


- 1) 拉开采血笔头。
- 2) 将采血针放入采血笔的置针架内。
- 3) 旋转取下采血针保护盖, 并保留保护盖。

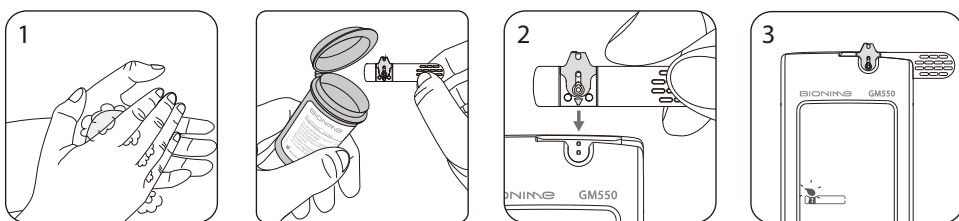


- 4) 压回关上采血笔笔头。
- 5) 旋转笔头选择深度并确认选定深度对准窗口，以便取适合的血量。深度设定是以个人皮肤状况为基准：“”为柔软或较薄皮肤用；“”为一般皮肤用；“”为较厚皮肤用。
- 6) 一手握住采血笔，另一手将采血笔拉柄后拉到底，采血笔将会扣起释放按钮。放开拉柄，此时拉柄会自动回到原本接近释放按钮的位置。

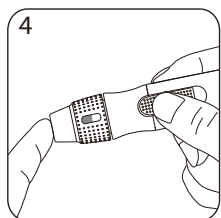


4 进行测量

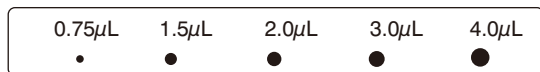
- 1) 请先清洗并且完全擦乾您的双手。从试纸罐内取出新的试纸，并立即盖上试纸罐的盖子。
- 2) 如图所示，将试纸有绿色盖片那一面，面向使用者且箭头向下，插入试纸座入口，并将试纸推进试纸座底部直到卡住停止。此时血糖仪会自动开机，并同时听到一声「哔」。
- 3) 伴随着“哔”的一声，出现了一个血滴符号「」。现在您可以在2分钟之内提供血样。将采血笔对准并贴紧指尖以备采血，然后按下释放按钮进行采血。（建议最佳刺针位置为中指或无名指）



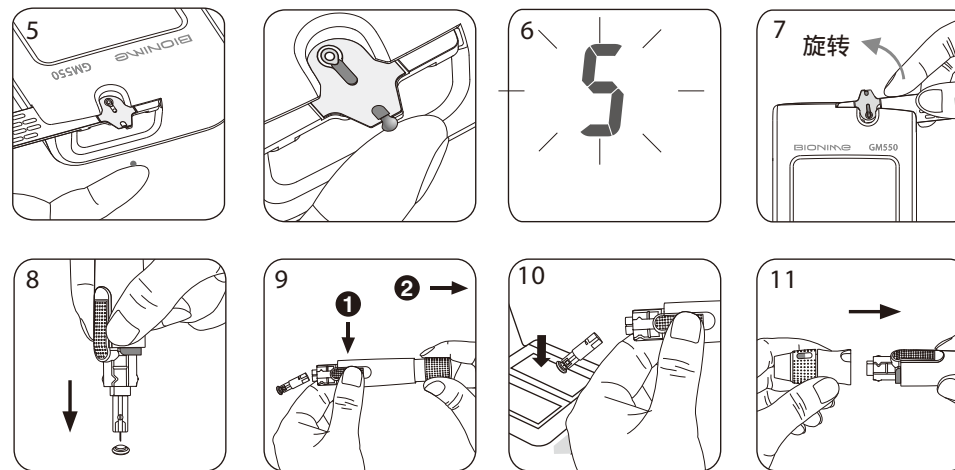
- 4) 用手挤压您的指尖以便采一滴血样，我们的血糖仪只需要极微量的血样，建议采约0.75~3.0 μ L的血样量来做测试，注意请不要挤压太多的血量，以避免污染试纸座。低于0.75 μ L的血样量可能会导致检测结果不准确。在这种情况下，请用新的试纸重新检测。



血样大小范围



- 5) 将您的手指血样接触并停留试纸血样入口，直到听到哔一声及看到观察窗口完全充满血液为止。如果观察窗口没有完全被血液充满或没有启动测试。请即刻丢弃此试纸，并用新试纸重复上述步骤。
- 6) 当血样采入试纸后，您会看到萤幕上显示倒数计时的时间，此即表示血糖仪正在测量您的血糖值。5秒后即显示您的测试结果，有关测量结果，如需更详细的说明请参考瑞特血糖仪使用手册。
- 7) 以旋转方式取下试片并依照法规或行政规定适当地处理或丢弃。



- 8) 拨开采血笔头，将留存的采血针保护盖放在桌上，以握笔的方式握住采血笔，将针头插入采血针保护盖。
- 9) 一手按住笔杆的释放钮另一手将拉柄往后拉，则可顺利将使用过后的采血针退出。
- 10) 将使用过的采血针弃置于防止穿刺的容器。
- 11) 完成以上测试后，盖上采血笔头。

详细的血糖仪操作步骤及测量结果说明请参阅使用手册。

血糖仪注册证编号：国食药监械(许)字2014第2400131号
血糖仪注册产品标准编号：YZB/国(台) 5795-2014

代理人名称：华广生物技术(平潭)有限公司
代理人住所：平潭综合实验区金井湾片区台湾创业园

BIONINE
注册人及生产企业：
华广生技股份有限公司大庆厂
注册及生产地址：
台湾台中市南区大庆街二段100号

售后服务机构：华广生物科技(深圳)有限公司
深圳市龙华新区龙华办事处油松第十工业区
富康商业广场8栋富康科技大厦九楼A区
电话：86 755 82146630
传真：86 755 82146632
客户服务电话：800 8190185